



FOKUSARTIKEL TECHNISCHE AUSSENBELEUCHTUNG



EGU Elektro Großhandels Union
Rhein-Ruhr GmbH & Co. KG
Heßlingsweg 44
44309 Dortmund

Telefon 02 31 22909-0
Telefax 02 31 22909-8999
E-Mail info@e-g-u.de
Website www.e-g-u.de



Performance in Lighting

LED-Scheinwerfer für den Außenbereich



Asymmetrisch Breitstrahlend
105W / 11551lm / 4000K



06094494
1185562

105 W, Farbe Strukturiert Silbergrau, Schutzklasse: I, Schutzart IP: IP 66, IK07, Lichtfarbe: 4000K, Optiken: ASYMMETRISCHE BREITE STREUOPTIK, LED-Nennlichtstrom: 14552 lm, Leuchtenlichtstrom: 11551 lm, Lebensdauer: 130000h L70B10, EEC A - A++

PERFORMANCE
in LIGHTING

Asymmetrisch Breitstrahlend
105W / 11551lm / 5000K



06094394
1185561

105 W, Farbe Strukturiert Silbergrau, Schutzklasse: I, Schutzart IP: IP 66, IK07, Lichtfarbe: 5000K, Optiken: ASYMMETRISCHE BREITE STREUOPTIK, LED-Nennlichtstrom: 14552 lm, Leuchtenlichtstrom: 11551 lm, Lebensdauer: 130000h L70B10, EEC A - A++

PERFORMANCE
in LIGHTING

Asymmetrisch Breitstrahlend
78W / 9289lm / 4000K



06094694
1185565

78 W, Farbe Strukturiert Silbergrau, Schutzklasse: I, Schutzart IP: IP 66, IK07, Lichtfarbe: 4000K, Optiken: ASYMMETRISCHE BREITE STREUOPTIK, LED-Nennlichtstrom: 11116 lm, Leuchtenlichtstrom: 9520 lm, Lebensdauer: 130000h L70B10, EEC A - A++

PERFORMANCE
in LIGHTING

Asymmetrisch Breitstrahlend
78W / 9289lm / 5000K



06094594
1185538

78 W, Farbe Strukturiert Silbergrau, Schutzklasse: I, Schutzart IP: IP 66, IK07, Lichtfarbe: 5000K, Optiken: ASYMMETRISCHE BREITE STREUOPTIK, LED-Nennlichtstrom: 11116 lm, Leuchtenlichtstrom: 9520 lm, Lebensdauer: 130000h L70B10, EEC A - A++

PERFORMANCE
in LIGHTING

ID.-Nr.	Type	Ausführung
---------	------	------------

PERFORMANCE


Guell 1 LED

LED-Reflektor für Innen- und Außenbereich, Leuchtenkörper aus Aluminiumdruckguss, mit Polymerpulverlack lackiert, Diffusor aus gehärtetem Sicherheits-Flachglas, Reflektor aus hochglänzendem, metallisiertem Reinstaluminium, Höhe: 319 mm, Breite: 233 mm, Tiefe: 85 mm, Schutzart: IP66.



Gehäusefarbe: Aluminium Grau Lampenleistung (W) Farbtemperatur (K)

Optik: A40/W, asymmetrische Lichtverteilung.

1185547	06106994	39	4000
1185546	06106894	39	5000
1185550	06106694	58	4000
1185549	06106594	58	5000



Gehäusefarbe: Aluminium Grau

Optik: S/W, symmetrische Lichtverteilung.

1185553	06106094	26	4000
1185552	06105994	26	5000
1185556	06105794	39	4000
1185555	06105694	39	5000
1185559	06105494	58	4000
1185558	06105394	58	5000

ID.-Nr.	Type	Ausführung
---------	------	------------

PERFORMANCE
 LIGHTING

Wandhalterung für Gueil 1/2 LED



Länge: 500 mm.

1185778	14173394
---------	----------



Länge: 1000 mm.

1185779	14173494
---------	----------

Halterung für Gueil 1 LED



Einzelne Halterung für Mastzopf 60/76 mm Durchmesser.

1185791	14453194
---------	----------



Doppelte Halterung für Mastzopf 60/76 mm Durchmesser.

1185792	14453294
---------	----------

Halterung für Gueil 2 LED



Einzelne Halterung für Mastzopf 60/76 mm Durchmesser.

1185785	14174094
---------	----------



Doppelte Halterung für Mastzopf 60/76 mm Durchmesser.

1185786	14174194
---------	----------

Philips CoreLine Tempo Scheinwerfer Kompakt und effizient



Asymmetrische Optik
38W / 4.200lm / 4000K



BVP110-LED42/NW-A
3838268

38 W, Farbe Strukturiert Silbergrau, Größe L285xB254xH52mm, Schutzklasse: I, Schutzart IP: IP 65, IK08, Lichtfarbe: 4000K, Optiken: Asymmetrische Optik, Leuchtenlichtstrom: 4.200 lm, Leuchtenlichtausbeute 110lm/W, Lebensdauer: 70000h L80B50, EEC A - A++

Asymmetrische Optik
60W / 8.000lm / 4000K



BVP125-LED80-4S/740-A
1804650

60 W, Farbe Silbergrau, Größe L389xB265xH67mm, Schutzklasse: I, Schutzart IP: IP 66, IK08, Lichtfarbe: 4000K, Optiken: Asymmetrische Optik, Leuchtenlichtstrom: 8.000 lm, Leuchtenlichtausbeute 133lm/W, Lebensdauer: 70000h L80B50, EEC A - A++

Asymmetrische Optik
93W / 12.000lm / 4000K



BVP125-LED120-4S/740-A
1804649

93 W, Farbe Silbergrau, Größe L389xB265xH67mm, Schutzklasse: I, Schutzart IP: IP 66, IK08, Lichtfarbe: 4000K, Optiken: Asymmetrische Optik, Leuchtenlichtstrom: 12.000 lm, Leuchtenlichtausbeute 129lm/W, Lebensdauer: 70000h L80B50, EEC A - A++

PHILIPS

PHILIPS

PHILIPS

ID.-Nr.	Type	Ausführung
---------	------	------------

PHILIPS

CoreLine Tempo Large

Energieeffizienzklasse: A++ bis A

Kompakter LED-Scheinwerfer, Gehäuse: Aluminiumdruckguss, optische Abdeckung: Klares gehärtetes Glas, flach, Spannung: 220-240 V, Schutzart: IP66.



Optik: Asymmetrisch 52°x102°		Lichtstrom (lm)	Farbtemperatur (K)
Länge: 486 mm, Breite: 389 mm, Höhe: 40 mm.			
3838229	BVP130-LED160/740-A	16000	4000
3838228	BVP130-LED210/740-A	21000	4000
3838227	BVP130-LED260/740-A	26000	4000



Optik: Symmetrisch 70°x21°		Lichtstrom (lm)	Farbtemperatur (K)
3838232	BVP130-LED160/740-S	16000	4000
3838231	BVP130-LED210/740-S	21000	4000
3838230	BVP130-LED260/740-S	26000	4000

CoreLine Tempo Small

Energieeffizienzklasse: A++ bis A

Kompakter LED-Scheinwerfer, Gehäuse: Aluminiumdruckguss, optische Abdeckung: Klares Glas, flach, Spannung: 220-240 V, Schutzart: IP65.



Optik: Symmetrisch 92°x91°		Lichtstrom (lm)	Farbtemperatur (K)
Länge: 285 mm, Breite: 254 mm, Höhe: 52 mm.			
3838269	BVP110-LED42/NW-S	4200	4000

CoreLine Tempo Medium

Energieeffizienzklasse: A++ bis A

Kompakter LED-Scheinwerfer, Gehäuse: Aluminiumdruckguss, optische Abdeckung: Klares gehärtetes Glas, flach, Spannung: 220-240 V, Länge: 388,5 mm, Breite: 265 mm, Höhe: 67,4 mm, Schutzart: IP66.



Optik: Symmetrisch 69°x25°		Lichtstrom (lm)	Farbtemperatur (K)
1804652	BVP125-LED80-4S/740-S	8000	4000



Optik: Symmetrisch 69°x25°		Lichtstrom (lm)	Farbtemperatur (K)
1804651	BVP125-LED120-4S/740-S	12000	4000

Meyer LED Scheinwerfer Robust & Wirtschaftlich



Symmetrische Optik
20W / 2.360lm / 4000K



8880005050
5207677

Mit 1 x Hochleistungs-LED-Modul 20W (Zhaga), temperaturüberwacht, Lichtstrom 2360 lm, System-Lichtausbeute 118 lm/W, Halbstreuwinkel 109°/106°, Farbtemperatur 4.000 K (neutralweiß), CRI > 80, Farbtoleranz: 3 SDCM, Lebensdauer: L80/B20 > 50.000 h Schutzklasse I, IP65, Windangriffsfläche AW 0,047 m², Leuchte aus korrosionsbeständigem Aluminium-Druckguss AlSi12 (Leg. 230), unbeschichtet, achsensymmetrischer Aluminiumreflektor, Struktur gegläntzt, alle äußeren Stahlteile rostfrei, temperaturwechselbeständiges Sicherheitsglas, Silikondichtung, Montagebügel aus Aluminium: 2 Bohrungen Ø 7 mm, Abstand 50-70 mm, 1 Mittelloch Ø 17 mm, Neigungsbereich 140°, Kabelanschluss: M16, mit 0,8 m Zuleitung H05RN-F3G1, Betriebsgerät (AC/DC) mit Überspannungsschutz 4KV eingebaut



Symmetrische Optik
40W / 4374lm / 4000K



8881005050
5207678

Mit 1 x Hochleistungs-LED-Modul 40W (Zhaga), temperaturüberwacht, Lichtstrom 4374 lm, System-Lichtausbeute 109 lm/W, Halbstreuwinkel 109°/106°, Farbtemperatur 4.000 K (neutralweiß), CRI > 80, Farbtoleranz: 3 SDCM, Lebensdauer: L80/B20 > 50.000 h Schutzklasse I, IP65, Windangriffsfläche AW 0,047 m², Leuchte aus korrosionsbeständigem Aluminium-Druckguss AlSi12 (Leg. 230), unbeschichtet, achsensymmetrischer Aluminiumreflektor, Struktur gegläntzt, alle äußeren Stahlteile rostfrei, temperaturwechselbeständiges Sicherheitsglas, Silikondichtung, Montagebügel aus Aluminium: 2 Bohrungen Ø 7 mm, Abstand 50-70 mm, 1 Mittelloch Ø 17 mm, Neigungsbereich 140°, Kabelanschluss: M16, mit 0,8 m Zuleitung H05RN-F3G1, Betriebsgerät (AC/DC) mit Überspannungsschutz 4KV eingebaut



EGUtec LED Mast Ansatz-/aufsatzleuchte



LS-AT40CW-B-DIP
1229682

Ersatz für: 80W HQL bei 20W / 125W HQL bei 30W / 2x80W HQL bei 40W

Leuchtenlichtstrom 2600-5400 lm; Farbtemperatur 5000 K; Ra > 80, Lebensdauer L80 > 60.000h; Leuchtenleistung 20-40 W; breitstrahlende Lichtverteilung 140°x40°; Gehäuse aus Aluminiumdruckguss, Größe 508x180x109mm, Schutzart IP65; Befestigung: Zopf 60-76mm; SKI, Spannung 230-240 V, Energieeffizienzklasse A++

Leuchte mit 8m Anschlussleitung montiert!

Überspannungsschutz 10kV!



LS-AT40CW-T-DIP
1229721

Ersatz für: 80W HQL bei 20W / 125W HQL bei 30W / 2x80W HQL bei 40W

Leuchtenlichtstrom 2600-5400 lm; Farbtemperatur 5000 K; Ra > 80, Lebensdauer L80 > 60.000h; Leuchtenleistung 20-40 W; tiefstrahlende Lichtverteilung 140°x70°; Gehäuse aus Aluminiumdruckguss, Größe 508x180x109mm, Schutzart IP65; Befestigung: Zopf 60-76mm; SKI, Spannung 230-240 V, Energieeffizienzklasse A++

Leuchte mit 8m Anschlussleitung montiert!

Überspannungsschutz 10kV!





EGU-AT-40-B-DIP

EGU-AT-40-T-DIP

	EGU-AT-40-B-DIP	EGU-AT-40-T-DIP
FEGIME Art.-Nr.	1229682	1229721
Arbeitsspannung	100-277 V AC · 50/60 Hz / 140-275 V DC	
Power Factor	≥ 0,95	
Leistungsaufnahme	20 W (OFF, OFF)	30 W (ON, OFF) / 40 W (ON, ON)
Lichtstrom	2600 lm	3900 lm / 5400 lm
Farbwiedergabe	CRI > 80	
Abstrahlwinkel	breitstrahlend 140 x 70°	tiefstrahlend: 140 x 40°
Gehäuse	Aluminium + ESG Einscheibensicherheitsglas (IK07)	
Gehäusefarbe	steingrau	
Treiber	LED-Treiber aus eigener Entwicklung · 100.000 Schaltzyklen	
Überspannschutz	10 kV	
Dimmung	schaltbar · Leistungsregulierung per DIP-Schalter in 3 Stufen (20 W / 30 W / 40 W)	
LED Chips	64 Stck. LED EMC 3030 Chips	
Lichtstromrückgang	L80B20 60.000 h Ta 25°C	
Blendungswert	UGR < 27	
Farbtemperatur	5000 K (CW)	
Lebensdauer	80.000 Std.	
Garantie	7 Jahre	
Schutzart	IP 65	
Betriebstemperatur	- 20 bis + 40° C	
Zertifikate	CE · RoHS · TÜV-Süd · GS	
Besonderheiten	Zuleitung 8 m · Leistungsregulierung per DIP-Schalter · als Mastaufsatz und Wand-Ausleger geeignet Überspannschutz 10 kV · geeignet für Notstromanlagen mit einer Gleichspannung von 140-275 V DC	
Abmessungen	508 x 180 x 109 mm	
Mastaufnahme	Ø 60 - 76 mm standardmäßig · Ø 42 mm auf Anfrage	
Neigungswinkel	von - 15° bis + 15° verstellbar	
Gewicht	5 kg	
EAN	2000012296826	2000012297212

Alle Angaben sind Herstellerangaben. Technische Änderungen vorbehalten. Keine Haftung für Irrtümer und Druckfehler. © LAS-Systeme 03 /20 19

Schuch LED-Außenleuchten

Variabel im Lichtstrom oder klassisches Design



42L50VARIO M
4614121

Leuchtenlichtstrom 2830-5350 lm; Farbtemperatur 4000 K; Ra > 80, Lebensdauer L80 > 100.000h; Leuchtenleistung 17-35 W; Linsenoptiken mit asymmetrisch breitstrahlender Lichtverteilung; Gehäuse aus Glasfaserverstärktes Polyester, Wanne aus PMMA; Schutzart IP65; Befestigung: Universell für Mastaufsatz Ø 60mm und Ø 76mm (Neigung der Leuchte 10°), sowie für Mastansatz Ø 42 x 100mm; SKI, Spannung 230-240 V, Energieeffizienzklasse A++

FILOS Baureihe 42...VARIO
17-35W / 2.830-5.350lm / 4000K
Ersatz für: 80W HQL bei 19W / 125W HQL bei 22W / 70W NAV bei 32W / 2x80W HQL bei 41W



LED-Kofferleuchte Baureihe 43L...
25W / 3950lm / 4000K
Ersatz für ca. 125W HQL



43L40
4614119

Leuchtenlichtstrom 3950 lm, Farbtemperatur 4000 K, Ra > 80, Lebensdauer L80 > 100.000 h, Leuchtenleistung 25 W, Linsenoptiken mit asymmetrisch breitstrahlender Lichtverteilung, Gehäuse aus Glasfaserverstärktes Polyester, Wanne aus PMMA, L 550mm B 266mm H 230mm, Schutzart IP65/IP43, Befestigung: universell für Mastaufsatz d=60mm & d=76mm (Neigung der Leuchte 10°), sowie für Mastaufsatz d=42x100mm, Spannung 230-240 V, Energieeffizienzklasse A+



Philips ClearWay

Einfach zu installieren und mit langer Lebensdauer



ClearWay BGP307
13W / 1.600lm / 4000K
Ersatz für ca. 80W HQL

BGP307-LED18-4S/740-I-DM11-48/76A
5678854

Leuchtenlichtstrom 1600 lm, Farbtemperatur 4000 K, Ra> 80, Lebensdauer L80B10>100.000 h, Leuchtenleistung 13 W, Gehäuse aus Aluminiumdruckguss, Abdeckung gehärtetes Flachglas, L 526mm B 326mm H 109mm, Schutzart IP66, Universeller Mastadapter für einfache Aufsatz- und Ansatzmontage am Zopfmaß 48-76 mm, Spannung 230-240 V, Energieeffizienzklasse A-A++



PHILIPS

ClearWay BGP307
24W / 3.100lm / 4000K
Ersatz für ca. 125W HQL

ClearWay BGP307
45W / 6.050lm / 4000K
Ersatz für ca. 250W HQL

ClearWay BGP307
79W / 10.300lm / 4000K
Ersatz für ca. 400W HQL



BGP307-LED35-4S/740-I-DM11-48/76A
5678855

Leuchtenlichtstrom 3100 lm, Farbtemperatur 4000 K, Ra> 80, Lebensdauer L80B10>100.000 h, Leuchtenleistung 24 W, Gehäuse aus Aluminiumdruckguss, Abdeckung gehärtetes Flachglas, L 526mm B 326mm H 109mm, Schutzart IP66, Universeller Mastadapter für einfache Aufsatz- und Ansatzmontage am Zopfmaß 48-76 mm, Spannung 230-240 V, Energieeffizienzklasse A-A++

BGP307-LED69-4S/740-I-DM11-48/76A
5678856

Leuchtenlichtstrom 6050 lm, Farbtemperatur 4000 K, Ra> 80, Lebensdauer L80B10>100.000 h, Leuchtenleistung 45 W, Gehäuse aus Aluminiumdruckguss, Abdeckung gehärtetes Flachglas, L 526mm B 326mm H 109mm, Schutzart IP66, Universeller Mastadapter für einfache Aufsatz- und Ansatzmontage am Zopfmaß 48-76 mm, Spannung 230-240 V, Energieeffizienzklasse A-A++

BGP307-LED120-4S/740-I-DM11-48/76A
5678857

Leuchtenlichtstrom 10300 lm, Farbtemperatur 4000 K, Ra> 80, Lebensdauer L80B10>100.000 h, Leuchtenleistung 79 W, Gehäuse aus Aluminiumdruckguss, Abdeckung gehärtetes Flachglas, L 526mm B 326mm H 109mm, Schutzart IP66, Universeller Mastadapter für einfache Aufsatz- und Ansatzmontage am Zopfmaß 48-76 mm, Spannung 230-240 V, Energieeffizienzklasse A-A++

PHILIPS

PHILIPS

PHILIPS

Gewiss Road [5]

ERSTKLASSIGE BELEUCHTUNG FÜR STRAßEN UND PLÄTZE

CROSS-REFERENZ-LISTE ROAD[5] zu HQL & HQI

Leuchtmittel Alt Type	ca. Lumen Netto	Gewiss Road[5] Optik "WIDE"	Einstellung mA	Leistungs- aufnahme	Lumen Netto	Gewiss Road[5] Optik "HUGE"	Einstellung mA	Leistungs- aufnahme	Lumen Netto
HQL 50 Watt	1.080	GWR5231	350 mA	13 Watt	1.310	GWR5131	350 mA	13 Watt	1.150
HQL 80 Watt	2.280	GWR5231	600 mA	22 Watt	2.260	GWR5131	700 mA	26 Watt	2.300
HQL 125 Watt	3.780	GWR5211	1000 mA	38 Watt	3.840	GWR5111	1000 mA	38 Watt	3.370
HQL 250 Watt	7.800	GWR5212	1000 mA	76 Watt	7.680	GWR5113	1000 mA	113 Watt	10.100
HQL 400 Watt	13.200	GWR5214	1000 mA	151 Watt	15.360	GWR5114	1000 mA	151 Watt	13.460
HQI-E 70 Watt	3.060	GWR5211	1000 mA	38 Watt	3.840	GWR5111	1000 mA	38 Watt	3.370
HQI-E 100 Watt	5.040	GWR5212	1000 mA	76 Watt	7.680	GWR5112	1000 mA	76 Watt	6.730
HQI-E 150 Watt	6.960	GWR5212	1000 mA	76 Watt	7.680	GWR5112	1000 mA	76 Watt	6.730
HQI-E 250 Watt	11.400	GWR5213	1000 mA	113 Watt	11.520	GWR5114	1000 mA	151 Watt	13.460
HQI-E 400 Watt	18.000	GWR5215	1000 mA	189 Watt	19.200	GWR5116	1000 mA	235 Watt	20.190

Legende:

Optik "WIDE" = Mehr Lichtverteilung in die Breite des Platzes
Optik "HUGE" = Mehr Lichtverteilung in die Tiefe des Platzes

Zopfmaß einstellbar 42-78 mm
Montageart einstellbar: Mastaufsatz oder Wandansatz



GWR5211

[1679423](#)

LED-Straßenleuchte aus Aluminiumdruckguss, Flachglas, Zopfmaß 42-78mm, Systemleistung 38W, Lichtstrom: 3840lm, Lebensdauer von 120.000 h L80 B5 (@25 °C), Farbtemperatur: 4000 K, Spannung: 220-240 V, Gehäusefarbe: Graphit/ Aluminium, Länge: 560 mm, Breite: 315 mm, Höhe: 215 mm, Schutzart: IP66, IK08, ON/OFF, Anzahl der Module: 1 (1x3), EEC A - A++



GWR5212

[1679426](#)

LED-Straßenleuchte aus Aluminiumdruckguss, Flachglas, Zopfmaß 42-78mm, Systemleistung 76W, Lichtstrom: 7680lm, Lebensdauer von 120.000 h L80 B5 (@25 °C), Farbtemperatur: 4000 K, Spannung: 220-240 V, Gehäusefarbe: Graphit/ Aluminium, Länge: 560 mm, Breite: 315 mm, Höhe: 215 mm, Schutzart: IP66, IK08, ON/OFF, Anzahl der Module: 2 (2x3), EEC A - A++



GWR5213

[1679429](#)

LED-Straßenleuchte aus Aluminiumdruckguss, Flachglas, Zopfmaß 42-78mm, Systemleistung 113W, Lichtstrom: 11520lm, Lebensdauer von 120.000 h L80 B5 (@25 °C), Farbtemperatur: 4000 K, Spannung: 220-240 V, Gehäusefarbe: Graphit/ Aluminium, Länge: 690 mm, Breite: 315 mm, Höhe: 215 mm, Schutzart: IP66, IK08, ON/OFF, Anzahl der Module: 3 (3x3), EEC A - A++

GEWISS

GEWISS

GEWISS

Angaben der CROSS-Referentliste ohne Gewähr!

Weiter Varianten und Informationen finden Sie unter <https://www.gewiss.com/content/dam/gewiss/pdf/brochure/de/ROAD5.pdf>

lichtline

LED-Feuchtraumleuchte für den Innen- und Außenbereich.



IndustryLUX TUBOLA 1500 K³ Plus
45W / 7.000lm / 4000-5000-6500K

811595450039
5496889

IndustryLUX TUBOLA 1500 K3 PLUS, diffus, 45W, 7.000lm, 130° Abstrahlwinkel, IP65, Lichtfarbe 4000K/5000K/6500K einstellbar über DIP-Schalter, inkl. Befestigungsklammern, mit Durchgangsverdrahtung, Energieeffizienzklasse A++



IndustryLUX TUBOLA 1500 K³
30W / 4.200lm / 4000-5000-6500K

IndustryLUX TUBOLA 900 K³
19W / 2.600lm / 4000-5000-6500K

IndustryLUX TUBOLA 600 K³
12W / 1.600lm / 4000-5000-6500K



811595300022
5684226

IndustryLUX TUBOLA 1500 K3, diffus, 30W, 4.200lm, 130° Abstrahlwinkel, IP65, Lichtfarbe 4000K/5000K/6500K einstellbar über DIP-Schalter, inkl. Befestigungsklammern, mit Durchgangsverdrahtung, Energieeffizienzklasse A++

810840200021
5684227

IndustryLUX TUBOLA 800 K3, diffus, 19 W, 2600 lm, 130° Abstrahlwinkel, IP65, Lichtfarbe 4000K/5000K/6500 K einstellbar über DIP-Schalter, inkl. Befestigungsklammern, mit Durchgangsverdrahtung, Energieeffizienzklasse: A++

810640120020
5684228

IndustryLUX TUBOLA 600 K3, diffus, 12 W, 1600 lm, 130° Abstrahlwinkel, IP65, Lichtfarbe 4000K/5000K/6500 K einstellbar über DIP-Schalter, inkl. Befestigungsklammern, mit Durchgangsverdrahtung, Energieeffizienzklasse: A++



ID.-Nr.	Type	Ausführung
---------	------	------------



IndustryLUX TUBOLA K³

LED-Feuchtraumleuchte, Material: PC, Durchgangsverdrahtung: 3×1,5 mm², Ausstrahlungswinkel: 130°, Durchmesser: 48 mm, Länge: 1500 mm, Spannung: 220-240 V, Gehäusefarbe: Weiß, Schutzart: IP65.

Lichtstrom (lm)

Energieeffizienzklasse: A
Lichtfarbe: Blau.

5684231	811514320019	900
---------	--------------	-----

Energieeffizienzklasse: A
Lichtfarbe: Rot.

5684229	811515320017	1850
---------	--------------	------

Energieeffizienzklasse: A+
Lichtfarbe: Grün.

5684230	811516320018	2450
---------	--------------	------



NORKA MAGNON PL-1000-01

Witterungs- und UV-beständig



MAGNON PL-1000-01 m1200
41W / 4660lm / 4000K

MAGNON PL-1000-01 m1500
51W / 5800lm / 4000K



3454804421

3367978

MAGNON PL-1000-01 m1200, 41W, 4660lm, Um 2 x 90° schwenkbarer Schutzrohr-Reflektor aus PMMA Transopal® (schlagzäh) mit innenliegendem Aluminiumreflektor (MIRO-SILVER®), Uneingeschränkt einsetzbar im Innen- und Außenraum gemäß Schutzart IP 65, Lichtfarbe 4000K, inkl. Befestigungsklammern, Zwei seitliche Anschlussdeckel, zwei stirnseitige Kabelmembrane M20 und 3 x 1,5 mm² Durchgangsverdrahtung, L1255xB80xH123mm, Energieeffizienzklasse A++

NORKA



3456803421

4534956

MAGNON PL-1000-01 m1500, 51W, 5800lm, Um 2 x 90° schwenkbarer Schutzrohr-Reflektor aus PMMA Transopal® (schlagzäh) mit innenliegendem Aluminiumreflektor (MIRO-SILVER®), Uneingeschränkt einsetzbar im Innen- und Außenraum gemäß Schutzart IP 65, Lichtfarbe 4000K, inkl. Befestigungsklammern, Zwei seitliche Anschlussdeckel, zwei stirnseitige Kabelmembrane M20 und 3 x 1,5 mm² Durchgangsverdrahtung, L1555xB80xH123mm, Energieeffizienzklasse A++

NORKA

PRACHT TUBIS BL Wassersportler

TUBIS BL WASSERSPORTLER



Inkl. DV

Merkseitig 3x1,5mm²
Durchgangsverdrahtung

Schnell

Stabile PBT Endkappen,
extrem schneller Anschluss

Resistent

Hochwertiges PMMA-Blend
Rundrohr (IK06, Ø70mm)

Atmet

Kein Kondenswasser
dank K11-Membran

Aluminium

Aluminium-Träger für
optimales Thermomanagement

Edel

Edelstahl
Befestigungsschellen

DICHT **SÄURE-LAUGEN-RESISTENT**
RUNDROHRLEUCHE
ROBUST SCHNELLE MONTAGE ENEC
UNGESCHÜTZTER AUSSENBEREICH
MODERNES DESIGN

3
JAHRE
GARANTIE

50.000 h
LEBENSDAUER

A++

IP67
IP69K

INKL. DV
(EXKLUSIV)

D

VON -20°C
BIS +40°C

PRACHT.COM +49 64 66 / 91 40-0

TUBIS BL
32W / 3.800lm / 4000K

TUBIS BL
54W / 6.500lm / 4000K



5240005-FR-RUNDROHR-LED

5839366

TUBIS BL, Hochwertiges PMMA-Blend Rundrohr (IK06, Ø70mm), Länge 1610mm, Systemleistung 32W, 3.800lm, 135° Abstrahlwinkel, IP67 / IP69K, Lichtfarbe 4000K, inkl. Befestigungsklammern, mit Durchgangsverdrahtung 3x1,5mm², Energieeffizienzklasse A++



5240015-FR-RUNDROHR-LED

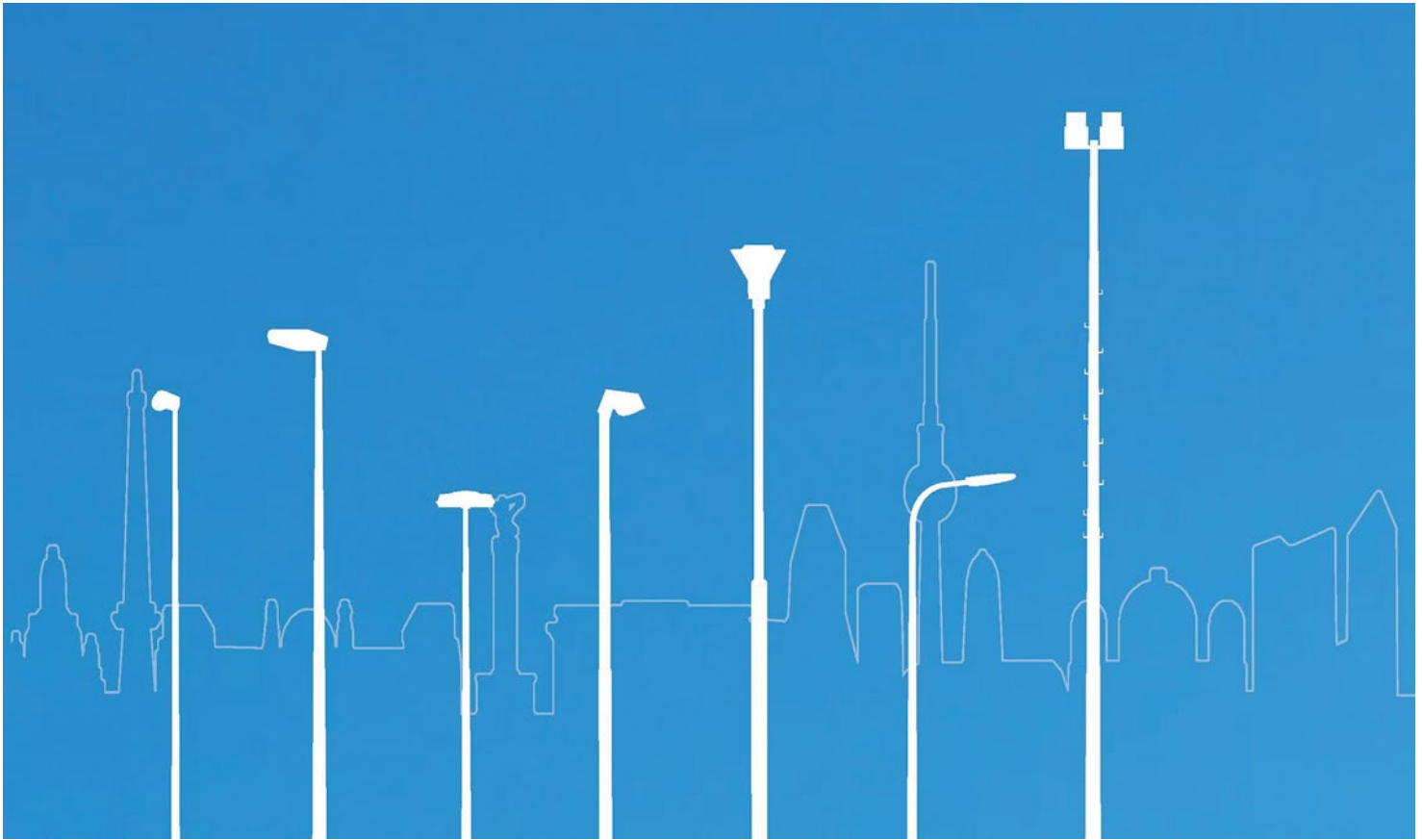
5839368

TUBIS BL, Hochwertiges PMMA-Blend Rundrohr (IK06, Ø70mm), Länge 1610mm, Systemleistung 54W, 6.500lm, 135° Abstrahlwinkel, IP67 / IP69K, Lichtfarbe 4000K, inkl. Befestigungsklammern, mit Durchgangsverdrahtung 3x1,5mm², Energieeffizienzklasse A++

PRACHT®

PRACHT®

Lichtmasten und Zubehör



Lichtmast LPH 6m



7180620563
4098008

Ausführung konisch; Lichtpunkthöhe 6 m; Oberfläche verzinkt; Mastzopfdurchmesser 76 mm; Werkstoff Stahl Aufsatzmast, 6,0/76, CGC2E06DI, Erdstück, konisch-rund längsnahtgeschweißt mittels Lasertechnik Lichtpunkthöhe: 6,0 m, Erdstücklänge: 1,0 m, Zopfmaß: 76 x 130 in mm, Fußmaß: 146 mm, Wandstärke: 2,6 mm / Nennwandung 3 mm, Konizität: 10 mm/m, 2 Kabelöffnungen im Erdstück 50 x 150 mm, 180° Tür: 85 x 400 mm, Türverschluss 3-kant 10mm-V2A C-Schiene mit 2 Schiebemuttern M6 (DIN 49778), 2x 6-kant Schrauben, inkl. Erdungsschraube M8x12, Ausführung gemäß DIN EN 40, erhöhte Stahlgüte S355 statt S235 gemäß DIN EN 10025, Feuerverzinkung gemäß DIN EN ISO 1461, Widerstand gegen horizontale Lasten: 25,0 m/s 0,49 m² - 20 kg, Geländekategorie: II, Verformungsklasse 3, Sicherheitsklasse: B, passive Sicherheit: Klasse 0 CE - Zertifikatnummer: 0099/CPR/A55/0066

Lichtmast LPH 5m



7180620543
4098006

Ausführung konisch; Lichtpunkthöhe 5 m; Oberfläche verzinkt; Mastzopfdurchmesser 76 mm; Werkstoff Stahl Aufsatzmast, 5,0/76, CGC2E05DI, Erdstück, konisch-rund längsnahtgeschweißt mittels Lasertechnik Lichtpunkthöhe: 5,0 m, Erdstücklänge: 0,8 m, Zopfmaß: 76 x 130 in mm, Fußmaß: 134 mm, Wandstärke: 2,6 mm / Nennwandung 3 mm, Konizität: 10 mm/m, 2 Kabelöffnungen im Erdstück 50 x 150 mm, 180° Tür: 85 x 400 mm, Türverschluss 3-kant 10mm-V2A C-Schiene mit 2 Schiebemuttern M6 (DIN 49778), 2x 6-kant Schrauben, inkl. Erdungsschraube M8x12, Ausführung gemäß DIN EN 40, erhöhte Stahlgüte Stahl S355 statt S235 gemäß DIN EN 10025, Feuerverzinkung gemäß DIN EN ISO 1461, Widerstand gegen horizontale Lasten: 25,0 m/s 0,51 m² - 20 kg, eländekategorie: II, Verformungsklasse 3, Sicherheitsklasse: B, passive Sicherheit: Klasse 0 CE - Zertifikatnummer: 0099/CPR/A55/0066 Artikelnummer 7180620543

Lichtmast LPH 4m



7180620523
4098029

Ausführung konisch; Lichtpunkthöhe 4 m; Oberfläche verzinkt; Mastzopfdurchmesser 76 mm; Werkstoff Stahl Aufsatzmast, 4,0/76, CGC2E04DI, Erdstück, konisch-rund längsnahtgeschweißt mittels Lasertechnik Lichtpunkthöhe: 4,0 m, Erdstücklänge: 0,8 m, Zopfmaß: 76 x 130 in mm, Fußmaß: 124 mm, Wandstärke: 2,6 mm / Nennwandung 3 mm, Konizität: 10 mm/m, 2 Kabelöffnungen im Erdstück 50 x 150 mm, 180° Tür: 85 x 400 mm, Türverschluss 3-kant 10mm-V2A C-Schiene mit 2 Schiebemuttern M6 (DIN 49778), 2x 6-kant Schrauben, inkl. Erdungsschraube M8x12, Ausführung gemäß DIN EN 40, erhöhte Stahlgüte S355 statt S235 gemäß DIN EN 10025, Feuerverzinkung gemäß DIN EN ISO 1461, Widerstand gegen horizontale Lasten: 25,0 m/s 0,50 m² - 20 kg, Geländekategorie: II, Verformungsklasse 3, Sicherheitsklasse: B, passive Sicherheit: Klasse 0 CE - Zertifikatnummer: 0099/CPR/A55/0066 Artikelnummer 7180620523

ID.-Nr.	Type	Ausführung
---------	------	------------



Aufsatzmast KDE 76

Konisch-rund (Zylindrierung am Zopf 130 mm), Zopfmaß: 76 mm, Türhöhe: 405 mm, Material: Stahl, feuerverzinkt, mit Erdstück.

Lichtpunkthöhe (m)

4098078	7180620503	3
4098031	7180620513	3,5



Kabelübergangskasten

Passend für alle Metalgalva-Standardmaste.

Mit 1× Sicherungssockel E14

4098133	9001008005
---------	------------



Mit 2× Sicherungssockel E14

4098134	9001008006
---------	------------



Kabelübergangskasten

Mit Überspannungsschutz nach DIN VDE 0660T505, 5-polige Ausführung, mit 2 Passhülsen 6 A und Schraubkappen E14, inkl. Citel-Überspannungsschutz 2-phasig, SKII, Schutzart: IP54.

5618711	KÜK2XE14ÜS
---------	------------



Reduzierstück

Mastzopfdurchmesser (mm)

4300963	REDU76/60	76
---------	-----------	----

Traverse

Für einen Fluter.

Mastzopfdurchmesser (mm) Länge (mm)

4300970	TRAV76/300	76	300
---------	------------	----	-----

Traverse

Für mehrere Fluter.

Mastzopfdurchmesser (mm) Länge (mm)

4300973	TRAV76/800	76	800
---------	------------	----	-----

ID.-Nr.	Type	Ausführung
---------	------	------------

Einfach-Aufsatzstück

Mit Leuchtstützen 60 mm Durchmesser.

Mastzopfdurchmesser (mm)

4300013	EAS76/60X1000	
---------	---------------	--

Doppel-Aufsatzstück

Mit Leuchtstützen 60 mm Durchmesser.

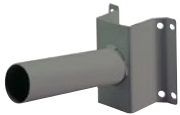
Mastzopfdurchmesser (mm)

4300006	DAS76/60X300	76
---------	--------------	----



Wand-Eckausleger für STREET [O3]

Zur Wand- und Eckbefestigung, Breite: 150 mm, Höhe: 160 mm, Tiefe: 290 mm, Farbe: Graphitgrau.



2293210	GW86167	
---------	---------	--



Korrosionsschutzmanschette

Material: PE, lose.

Durchmesser (mm)

4098154	9001004002	110...130
---------	------------	-----------



DIE UNTERNEHMEN DER EGU GRUPPE

IHRE SCHALTSTELLEN VOR ORT - FÜR MEHR LEISTUNG

A NL Arnsberg Hansastraße 6 59821 Arnsberg Telefon 02931/52 64 0	EGU Neuss An der Garnbleiche 9-11 52349 Düren Telefon 02421/27 76 02 0	Dressel EGU Herner Straße 58-60 44652 Herne Telefon 02325/65 51 0	N EGU Neuss Moselstraße 12b 41464 Neuss Telefon 02131/94 46 0
B NL Bochum Steinring 49 44789 Bochum Telefon 0234/33 30 20	EGU Neuss Münstersraße 330 40470 Düsseldorf Telefon 0211/87 58 57 0	I NL Iserlohn Am Ostbahnhof 20 58644 Iserlohn Telefon 02371/77 87 0	NL Neuwied Am Ohligspfad 30 56564 Neuwied Telefon 02631/26 38 6
D NL Dillenburg Dillenburg Straße 66-72 35685 Dillenburg Telefon 02771/83 26 0	G EGU Neuss Dieselstraße 8 47608 Geldern Telefon 02831/13 28 2 0	K NL Köln Maarweg 233 50825 Köln Telefon 0221/12 69 80	O NL Overath Alte Ziegelei 23 51491 Overath Telefon 02204/48 26 0
NL Dorsten Marienstraße 39 46284 Dorsten Telefon 02362/95 29 70	Sirges EGU Ulrichstraße 8 45891 Gelsenkirchen Telefon 0209/97 09 40	EGU Neuss Untergath 38 47805 Krefeld Telefon 02151/41 49 19 1	R NL Recklinghausen Lise-Meitner-Straße 14 45659 Recklinghausen Telefon 02361/92 03 0
Dressel EGU Hannöversche Straße 26 44143 Dortmund Telefon 0231/83 80 80	Gehrmann Millsper Straße 108 58285 Gevelsberg Telefon 02332/66 60 60	L NL Langenfeld Friedrich-Krupp-Straße 14 40764 Langenfeld Telefon 02173/26 97 04 0	S Dressel EGU Schloitweg 11b 59494 Soest Telefon 02921/59 07 60
NL Dortmund West Kleyer Weg 46 44149 Dortmund Telefon 0231/65 54 0	H Gehrmann Hameckestraße 18 58099 Hagen Telefon 02331/98 91 0	Aufdemkamp Welserstraße 9 59557 Lippstadt Telefon 02941/28 61 0	V NL Velbert Borsigstraße 15 42551 Velbert Telefon 02051/94 87 56 0
NL Dortmund Mitte Semerteichstraße 94 44263 Dortmund Telefon 0231/43 40 50	NL Hagen Frankfurter Str. 30 58095 Hagen Telefon 02331/35 45 90	NL Lüdenscheid Altenaer Straße 134 58513 Lüdenscheid Telefon 02351/95 33 0	W NL Wenden Auf dem Ohl 11 57482 Wenden Telefon 02762/92 40 0
EGU Industrievertrieb Heßlingsweg 44 44309 Dortmund Telefon 0231/229098600	eit Hamm Spenglerstraße 8 59067 Hamm Telefon 02381/94 56 0	NL Lünen Buchenberg 86 44532 Lünen Telefon 02306/92 91 00	NL Wuppertal Breslauer Straße 59 42277 Wuppertal Telefon 0202/51 56 55 70
NL Duisburg Waterkampstraße 15 47169 Duisburg Telefon 0203/99 57 80	NL Hattingen Eickener Straße 71 45525 Hattingen Telefon 02324/34 45 77 0	M EGU Neuss Kabelstraße 121 41069 Mönchengladbach Telefon 02161/49 50 70	Biron & Jansen Schumanstraße 2 52146 Würselen Telefon 02405/60 50



**ELEKTRO GROSSHANDELS
UNION RHEIN-RUHR**

EGU Elektro Großhandels Union
Rhein-Ruhr GmbH & Co. KG
Heßlingsweg 44 · 44309 Dortmund

Telefon: 02 31 / 229 09 - 0

Telefax: 02 31 / 229 09 - 89 99

E-Mail: info@e-g-u.de · Web: www.e-g-u.de